

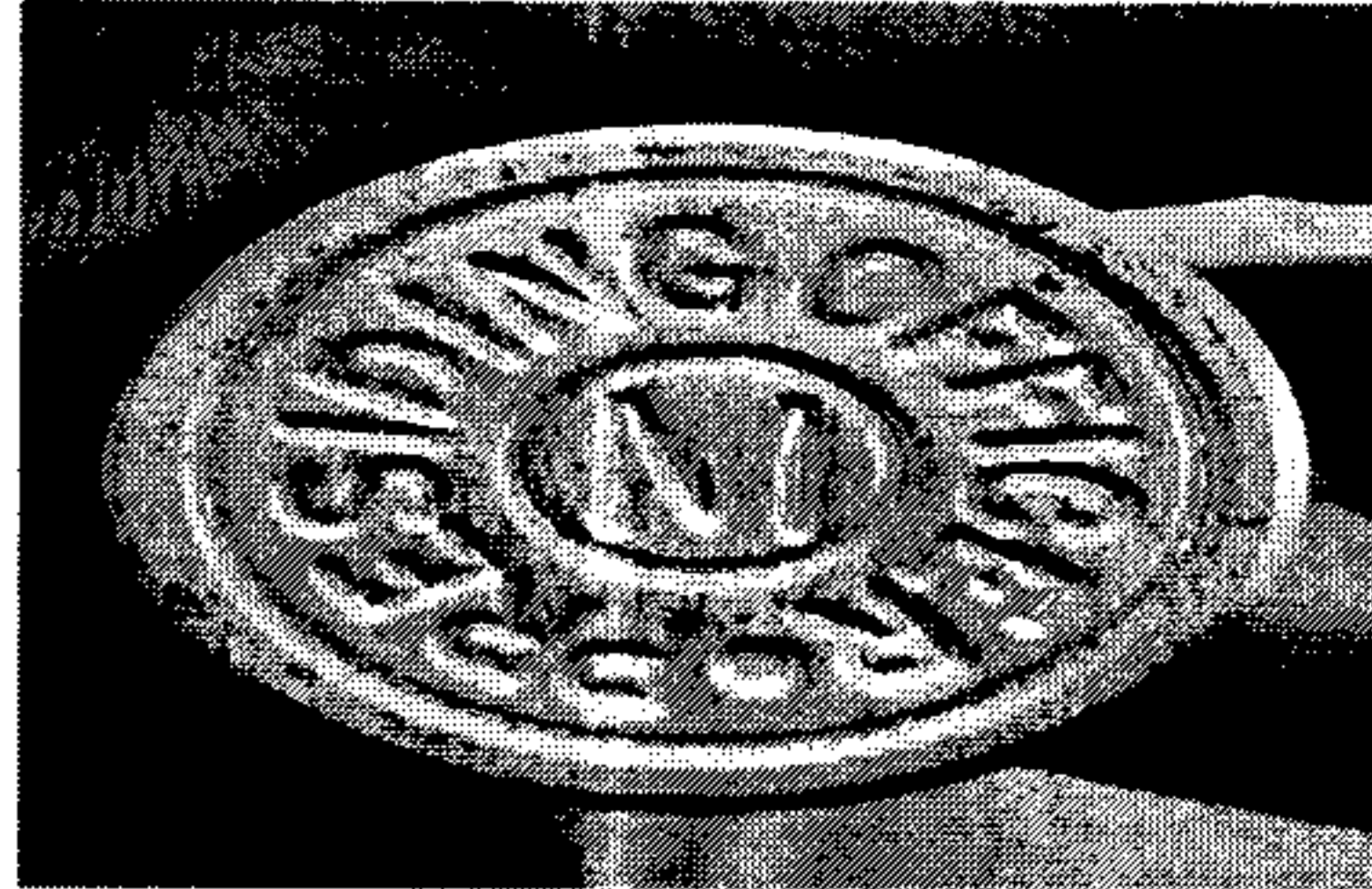
# मुख्य निवडणूक अधिकारी, महाराष्ट्र राज्य यांचे कार्यालय

क्र.संकीर्ण-२०२४/प्र.क्र.०६/२४/निवडणूक-१२  
सामान्य प्रशासन विभाग, मादाम कामा रोड,  
हुतात्मा राजगुरु चौक, मंत्रालय, मुंबई-४०० ०३२.  
Email ID : mm-election@mah.gov.in  
दिनांक : २३ सप्टेंबर, २०२४

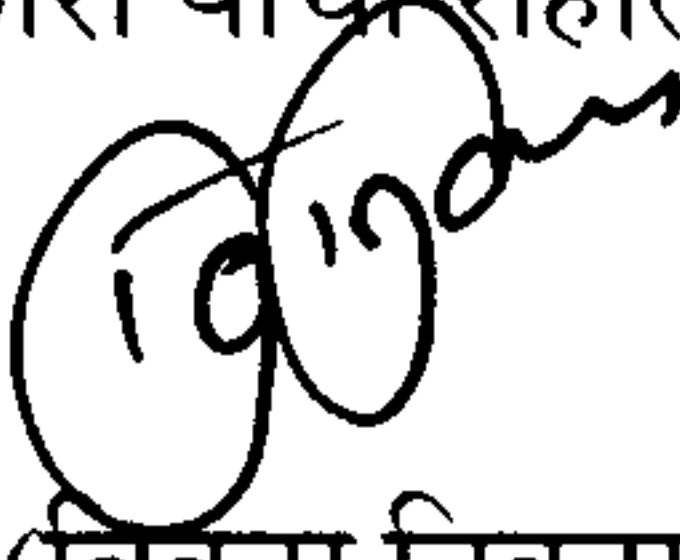
## दरपत्रक मागणी

विधानसभा सार्वत्रिक निवडणूक २०२४ करिता सुमारे २८,३०० इतक्या ब्रास मेटल सील आवश्यकता असून, सदरचे ब्रास मेटल सील २८८ मतदारसंघ निहाय पॅकिंग करून राज्यातील सर्व जिल्हाधिकारी तथा जिल्हा निवडणूक अधिकारी यांचेकडे पोहोच करावयाचे आहेत. लाकडी हँडलसह धातूचा शिक्का (Brass Metal Seal) तपशिल :

- ❖ मुद्रांक धातू साहित्य : पितळ
- ❖ ब्रास सीलचा व्यास : शब्दांकनासह २.५ से.मी. (मध्यभागी M अक्षर असून, "Presiding Officer" असे कोरण्यात यावे.)
- ❖ ब्रास सीलची जाडी : ३.५ से.मी.
- ❖ ब्रास मेटल सीलची लांबी : ६.८५ से.मी.
- ❖ लाकडी हँडलची लांबी : ६.५ से.मी.
- ❖ वरच्या सीलवरील लाकडी हँडलचा व्यास : २.५ से.मी.
- ❖ सील जवळचा व्यास : १.५ से.मी.
- ❖ लाकडी हँडलचा रंग : तपकिरी.
- ❖ स्कू आणि अँडेसिक्चे फिटींग हाताळण्यासाठी बेस.
- ❖ ब्रास मेटल सील पुरवठा करण्यासाठी अंतिम दिनांक : कार्यारंभ आदेशाच्या दिनांकापासून १५ दिवस.



२. सदर ब्रास मेटल सील २८८ विधानसभा मतदार संघ निहाय पॅकिंग करून, जिल्हाधिकारी तथा जिल्हा निवडणूक अधिकारी यांचेकडे पाठवावयाचे असल्याने मतदान संघ निहाय ब्रास मेटल सीलचे पॅकिंग करून ३६ जिल्ह्यांना पुरवठादाराने पोहोचविणे अभिप्रेत आहे. ब्रास मेटल सील पुरवठाधारकाकडून दरपत्रक सोबत जोडलेल्या प्रपत्र "अ" मध्ये परिपूर्ण भरून दि.३०.०९.२०२४ रोजी दुपारी ३.०० वाजेपर्यंत सिलबंद पाकिटात मुख्य निवडणूक अधिकारी कार्यालय, मंत्रालय, मुंबई ४०० ०३२ येथे सादर करावेत. दरपत्रक स्विकारणे किंवा नाकारणे याबाबतचा अंतिम अधिकार मुख्य निवडणूक अधिकारी यांचा राहिल.

  
(विक्रम निकम)

अवर सचिव, मुख्य निवडणूक अधिकारी यांचे कार्यालय

प्रत : निवडनस्ती.

## प्रपत्र - अ

### ब्रास मेटल सीलसाठी दरपत्रक

अ.क्र.	तपशिल	
१.	फर्म/संस्थेचे नांव	
२.	धारकाचे संपूर्ण नाव	
३.	पत्ता, दुरध्वनी क्र. ई मेल	
४.	धारकाचा नोंदणी परवाना	
५.	पॅन क्रमांक	
६.	जीएसटी क्रमांक	
७.	जीएसटी लागू नसल्यास घोषणापत्र	

### दराचा तक्ता

	तपशिल	दर जीएसटी सह
अ	ब्रास मेटल सील तपशिलाप्रमाणे एका ब्रास मेटल सीलचा दर	